

Quota d'iscrizione: euro 350 (esente IVA). L'iscrizione può essere pagata utilizzando la carta del docente.

Date e orari:

- Martedì 6 settembre 2017
dalle 10.00 alle 17.00 (6h + 1h di pausa)
- Mercoledì 7 settembre 2017
dalle 9.00 alle 18.00 (8h + 1h di pausa)
- Giovedì 8 settembre 2017
dalle 9.00 alle 16.00 (4h + 1h di pausa +
2h di discussione)

Iscrizioni: <https://tinyurl.com/roboticaeducativa>

Docenti:

- Prof. Emanuele Menegatti
- Prof. Francesca Agatolio
- Prof. Michele Moro (responsabile)

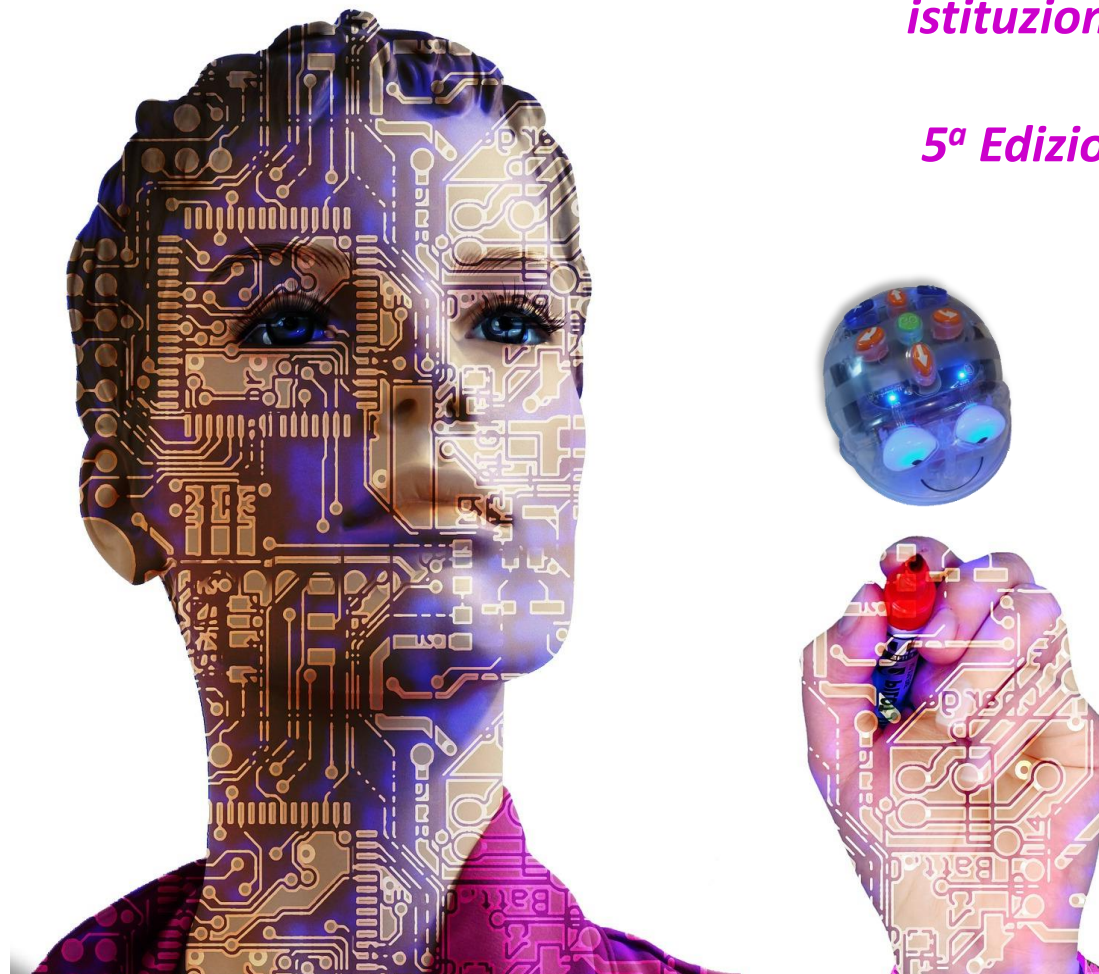
Sede del corso:

Dipartimento di Ingegneria dell'Informazione
dell'Università di Padova
Via Gradenigo 6/b 35131 Padova

Contatti: Prof. Michele Moro
michele.moro@dei.unipd.it

INTRODUZIONE DELLA ROBOTICA EDUCATIVA nella didattica scolastica istituzionale

5ª Edizione



In collaborazione con Eximotion

EXiMOTION
EXiMOTION s.r.l.



UNIVERSITÀ
DEGLI STUDI
DI PADOVA

DIPARTIMENTO
DI INGEGNERIA
DELL'INFORMAZIONE

Obiettivi del corso:

- Guidare i docenti nell'adozione della robotica a scuola come strumento didattico multidisciplinare (non solo per gli insegnanti delle materie tecnico scientifiche, ma a disposizione, e alla portata, degli insegnanti di tutte le discipline)
- Fornire uno sportello di consultazione via Internet dopo il corso per rispondere a domande e discutere situazioni applicative reali

Destinatari:

- Insegnanti sia di scuola primaria che secondaria che intendano introdurre la robotica educativa nella propria programmazione didattica e/o intendano organizzare laboratori con robot a servizio del proprio istituto e/o vogliono proporsi come formatori per altri insegnanti.

Modulo 1

- **Metodologia della robotica educativa (3h)**
- Vengono forniti i principi metodologici più adatti all'introduzione della Robotica Educativa nell'insegnamento curricolare.

Modulo 2

- **Progettazione di unità didattiche mono e multidisciplinari con uso di robot (3h)**
- Definizione del percorso di costruzione e implementazione di unità didattiche che integrano i robot nella didattica curricolare.

Modulo 3

- **Laboratorio 1: introduzione alla programmazione di robot didattici (3h)**
- Viene descritto il linguaggio utilizzato per programmare i robot. Viene sviluppato e collaudato qualche semplice esempio di robot didattico.

Modulo 4

- **Laboratorio 2: simulazione di attività con gli alunni usando i robot (5h)**
- Immaginando comuni situazioni didattiche reali, verranno proposti alcuni esempi-guida che saranno realizzati e discussi dai corsisti.

Modulo 5

- **Laboratorio 3: progettazione di una unità didattica con robot (6h)**
- I corsisti saranno divisi in gruppi e ciascuno di essi svilupperà la proposta di una unità didattica e la illustrerà a tutti gli altri; seguirà una discussione plenaria, condotta dai docenti del corso.

Sponsor:

Queste aziende supportano attivamente questo corso finanziando alcune quote di registrazione per gli insegnanti e condividono il nostro convincimento che investire nella formazione degli insegnanti per portare la robotica nella scuola sia fondamentale per il sistema formativo e produttivo italiano.

